

Donnerstag, 15. November 2018 Nr. 41 Auflage 9 000 105. Jahrgang



Binninger Anzeiger

Die Wochenzeitung mit amtlichen Publikationen der Gemeinde Binningen

amtliche Publikationen	Seiten 2, 3
hliches	Seite 5
erbriefe	Seiten 4, 5, 7
schau	Seite 9

Eröffnung der 26. Arte Binningen im Kronenmattsaal

Am vergangenen Freitagabend konnte Yvonne Bee, Vicepräsidentin der «arte Binningen» die anwesenden Besucher und Gäste herzlich begrüßen und dankte den vielen Sponsoren, ohne die diese Veranstaltung nicht möglich wäre. Was klein angefangen hatte, ist heute zu einer grösseren Kunstmesse in der Region angewachsen.

Gemeinderat Daniel Nyffenegger, Vorsteher für Kultur Freizeit und Sport überbrachte die Grüsse des Gemeinderates. «Die arte binningen hat sich in den vergangenen Jahren weit über die Grenze hinaus als eine Kunstausstellung auf höchstem Niveau etabliert, die einem vielseitig interessierten Kunstpublikum Werke mit unterschiedlichen Stilrichtungen präsentiert», so Gemeinderat Daniel Nyffenegger.

Angelo Falcone und seinem Team ist es auch dieses Jahr erneut gelungen, 47 Kunstschaaffende für die «arte binningen» zu gewinnen. Die Künstlerinnen und Künstler zeigen ihre Werke mit Bildern in ganz unterschiedlichen Techniken. Skulpturen sowie Werke aus Bronze, Gips, Stein, Eisendraht, handgeschöpftem Papier und farbigem Glas dokumentieren die Vielfalt der diesjährigen Ausstellung.

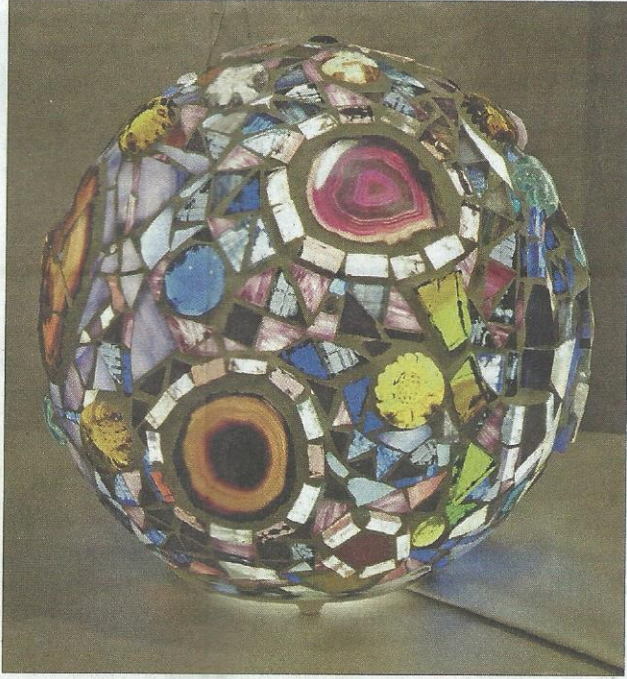
«In Leipzig gibt es auch eine Kunstmesse mit dem Namen «kunst. ist», die ein ähnliches Konzept verfolgt. Auch dort steht die Qualität und Aussagekraft der Kunstwerke im Vordergrund, nicht die Ausbildung oder der Bekanntheitsgrad eines Künstlers. Wichtig ist, dass es sich nicht um ein einzelnes Werk des Künstlers handelt, sondern dass ein Konzept und eine eigene Stilrichtung erkennbar sind. In diesem Sinne geniessen Sie den heutigen Abend und nehmen sie vielfältige und bunte Eindrücke mit nach Hause,» schloss Daniel Nyffenegger seine Ansprache.

Die Ausstellung ist noch geöffnet bis am 18. November, jeweils Montag bis Freitag von 14.00 bis 19.00 Uhr, am Samstag von 10.00 bis 20.00 Uhr und am Sonntag von 10.00 bis 15.00 Uhr.



Meyers Steve, Draht/Modeliermasse

Fotos: rs



Rei Angewla, Edelsteine und Perlmutter, Murano- und Tiffanyglas



Schnebelen Marie, Öl auf Leinwand



Apéro zur Eröffnung